

Montageanleitung XXL-Dekorplatten

Die Montageanleitung sorgfältig durchlesen. Werden die Anweisungen nicht vollumfänglich befolgt, erlischt die Gewährleistung. Die Nichteinhaltung der nachstehenden Anweisungen entbindet den Hersteller von jeglicher Haftung.

Unsere Produkte werden mit der größtmöglichen Sorgfalt gefertigt. Es kann jedoch keine Garantie für geringfügige Unterschiede in Aussehen und Farbe bei verschiedenen Produktionsläufen und Chargen übernommen werden. Bei Montage in einem Raum darauf achten, dass offensichtlich unterschiedliche Platten nicht an einer Wand gemischt werden. Sprechen Sie uns im Zweifel unbedingt vor der Montage an. Reklamationen über Farb- und Tonunterschiede von montierten Produkten werden nicht akzeptiert.

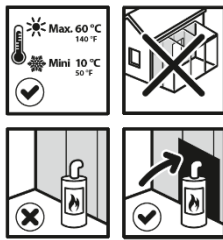
Bei der Montage ist Schutzausrüstung wie Schutzbrille, Mundschutz, Schutzhandschuhe und Stahlkappensiefel zu tragen. Immer in einem gut belüfteten Bereich arbeiten.

Allgemeines

Hier können die XXL-Dekorplatten an der Wand angebracht werden:

- in privaten Wohnbauten: in Bad, Küche, Schlafzimmer, Wohnzimmer, Waschküche, Garage, Keller, usw.
 - in gewerblich genutzten Bereichen: Büroräumen, Sporthallen, Verkaufsräume usw.
 - in Fertighäusern, Wohnwagen und Wohnmobilen, Booten usw.
- Die XXL-Dekorplatten sind besonders gut für den Einsatz in Feuchträumen geeignet.

Hier dürfen die XXL-Dekorplatten **nicht** montiert werden:



- im Freien, wegen möglicher Farbänderungen und Brüchigwerden des Produkts, sofern in der Packungsbeilage nicht ausdrücklich etwas anderes angegeben oder ausgewiesen ist;
- in Räumen mit einer Temperatur über 60 °C oder unter -10 °C, zum Beispiel in einer Sauna oder einem Kühlraum;
- an Wänden, an denen die Kontakttemperatur über 60 °C liegen kann, z. B. an einem in der Nähe eines Herds oder Gaskochfelds als Rückwand, hinter Heizkörpern o. ä.;
- in schlecht belüfteten Räumen;
- in Bereichen mit einer ungewöhnlich hohen Schwefelkonzentration (H₂S).

Aklimatisierung und Kontrolle

- Die XXL-Dekorplatten liegend lagern.

- Die XXL-Dekorplatten 48 Stunden lang flach in dem Raum, in dem sie montiert werden sollen, mit einem Mindestabstand von 50 cm zu den Wänden hinlegen, damit sie sich an die Umgebungsbedingungen in diesem Raum anpassen. Die ideale Temperatur vor und während der Montage liegt bei etwa 20 °C.

- Jede XXL-Dekorplatten vor der Montage sorgfältig bei Tageslicht auf Kratzer, Dellen, Beschädigungen, Farbunterschiede und sonstige Abweichungen von der Standardqualität prüfen. Werden mangelhafte Paneele dennoch montiert, so übernehmen wir keine Haftung. Beanstandungen von Mängeln, die vor der Montage sichtbar waren, werden nach der Montage nicht mehr anerkannt.

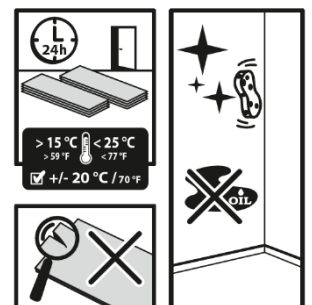
- Bei der Montage der XXL-Dekorplatten in einem Wintergarten oder in ähnlichen Räumen ist auf die kombinierte Wirkung von intensiver Sonneneinstrahlung und erhöhter Temperatur zu achten, da die XXL-Dekorplatten dort Temperaturen von über 60 °C ausgesetzt sein könnten. Dies ist vor der Montage zu prüfen. Wenn die Temperaturen zu hoch steigen können, dürfen die XXL Dekorplatten dort nicht montiert werden. ELANIUM haftet nicht für Schäden, die unter derartigen Umständen entstehen.

Vorbereitung

Die Oberfläche der Wand muss gerade und eben sowie trocken, staub- und fettfrei sein. Im Dusch und Badbereich muss der Untergrund zudem gegen eindringende Feuchtigkeit nach der DIN 18534 abgedichtet werden.

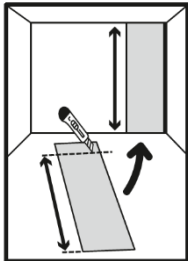
Bei feuchten und unebenen Wänden empfehlen wir die Verwendung einer hinterlüfteten Lattung. Stark saugende Untergründe wie Putz oder Gipsplatten mit Tiefgrund vorbehandeln.

Die XXL-Dekorplatten können direkt auf eine bestehende Fliesenwand geklebt werden, ohne diese zu entfernen. Für die beste Haftung empfehlen wir, die Fliesen vorher zu entfetten, zum Beispiel mit Isopropylalkohol.



Montage

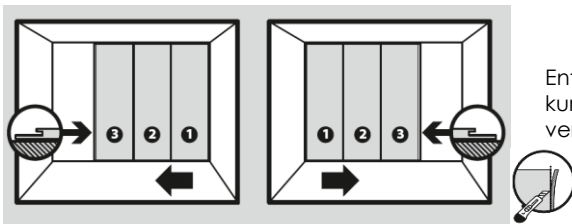
Die XXL-Dekorplatten können mit herkömmlichen Holz- und Metall Bearbeitungsmaschinen wie z.B. mit einer Handsäge, Kreissäge, Stichsäge, Lochbohrern etc. leicht zugeschnitten oder gekürzt werden. Bitte treffen Sie die erforderlichen Vorsichtsmaßnahmen bei der Handhabung scharfer Werkzeuge.



Die XXL-Dekorplatten können ähnlich wie eine Fliese mit einer angeritzten Schnittkante gebrochen werden. Legen Sie ein ausreichend langes Lineal entlang der Schnittlinie auf die Sichtseite der Fliese. Ritzen Sie nun mit einem scharfen Cutter-Messer entlang des Lineals die Schnittlinie mit einem leichten Druck an. Nach beendigem Schnitt die Platte so verschieben, dass die Schnittlinie 10cm über eine Auflagefläche hinausragt und die Platte an der Stelle brechen.

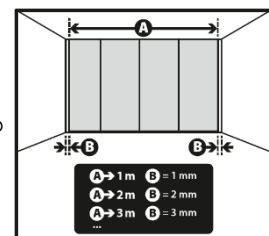
Die zu verkleidende Fläche ausmessen und die Maße auf die Platte übertragen. Die Wasserversorgung dabei nicht vergessen. Ggf. Löcher für Wasseranschlüsse in die Platte bohren. Vor dem Fixieren wird die Platte an der Wand auf ihre Passgenauigkeit geprüft und bei Bedarf angepasst.

Jede XXL-Dekorplatten hat eine Nut „A“ mit verlängerter unterer Nutwanne und eine kurze Feder „B“ entlang der zwei langen Seite.



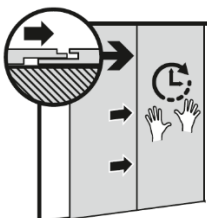
Entfernen Sie an der ersten Platte mit einem Cuttermesser die kurze Feder „B“ und legen diese an die Wand, so dass die verlängerte Nutwanne „A“ immer in die Verlegrichtung zeigt.

Dabei ist zu berücksichtigen, dass sich die XXL-Dekorplatten bei starken Temperaturschwankungen geringfügig ausdehnen und zusammenziehen können. Deshalb ist an den in der Zeichnung markierten Rändern entsprechender Freiraum zu lassen.



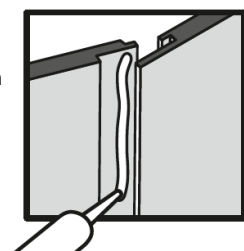
Um die Anfangshaftung zu verbessern, empfehlen wir auf der Rückseite der Platte auf nur an einer Seite entlang der kurzen Feder „A“ einen Streifen doppelseitiges Klebeband aufzubringen.

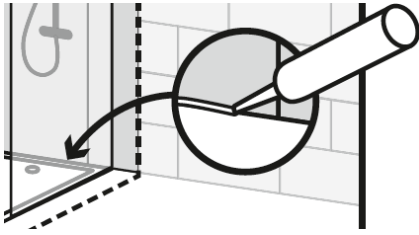
Tragen Sie nun in einem leichten Zickzackmuster ein Neutralsilikon oder einen MS-Polymer-Kleber in mehreren vertikalen Linien auf die Rückseite der Platte auf.



Im nächsten Schritt winkeln sie die Platte leicht an, setzen die Feder in die Nut und drücken die Platte an die Wand. Eine Korrektur ist aufgrund des doppelseitigen Klebebandes nur schwer möglich, daher unbedingt die Passgenauigkeit der zugeschnittenen Platte vor Verklebung ausprobieren. Fahren Sie auf diese Weise Reihe für Reihe fort, bis Sie fertig sind.

Bei Montage in einem Duschbereich, um eine Badewanne herum oder an anderen sehr feuchten Bereichen ist immer Silikon durchgehend auf die untere Feder „B“ aufzutragen, um eine absolut wasserdichte Verbindung zu gewährleisten.





Es ist auch immer eine Silikonfuge zwischen den Paneelen und dem Rand der Dusche oder der Badewanne sowie den Wand- und Deckenabschlüssen und entlang der Innenecke zu ziehen. ELANIUM kann nur garantieren, dass die Platten selbst wasserdicht sind. Der Verleger trägt die alleinige Verantwortung dafür, dass jede Verbindung wasserdicht ist. Deshalb kann ELANIUM für etwaige sich daraus ergebende Schadensfälle nicht haftbar gemacht werden.

Reinigungshinweis:

Unsere XXL-Platten haben eine widerstandsfähige Schutzschicht, an der sich Schmutz kaum festsetzen kann und die leicht zu pflegen ist. Für eine Reinigung der Oberfläche ist nur Wasser mit alkalischen Reinigungsmittelzusätzen zulässig. Eine Klarwasser Nachspülung wird empfohlen. Nicht zulässig sind Scheuermittel, Putzmittel auf Chlorbasis und Lösungsmittel.

